

Coût de la formation et modalité de paiement

- Pour une session, prix par personne
- **100 €** pour les familles avec un enfant malentendant ou sourd **sur justificatif**.
- **295 €** pour une inscription individuelle.
- **525 €** pour une inscription prise en charge par une entreprise ou un organisme financeur.

Pour une inscription individuelle :

Règlement par *chèque* à l'inscription (encaissé le premier jour de la formation).

Pour une inscription avec une prise en charge :

Règlement à réception de la facture.

Une Formation Intra-Entreprise ?
Nous pouvons nous déplacer dans votre entreprise.

Contactez Julie (02.32.28.63.28)
pour plus de renseignements.

Les dates à retenir :

Formations : 10 demi-journées
de 3h réparties :
De 9h à 12h : niveau A1.1
De 13h à 16h : niveau A1.2

Niveau A1.1 et A1.2 :

Du 24 Septembre
au
10 Décembre 2026

Pour tout renseignement, vous pouvez contacter :

Julie SKRODOLIES
02.32.28.63.23
j.skrodolies@laronce.asso.fr

13 Rue Lavoisier
27000 Evreux



■ ■ RÉPUBLIQUE FRANÇAISE

La certification qualité a été délivrée au titre de la catégorie d'action suivante :
ACTIONS DE FORMATION



« Formation à la Langue des Signes Française »

Les formules de politesse en LSF

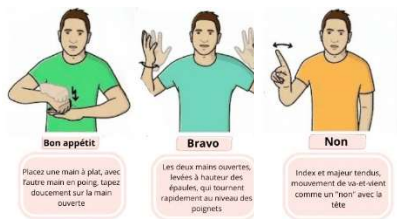


Apprendre la LSF vous intéresse ?

Lors de la programmation d'une session de formation, un mail est envoyé pour vous informer.

Vous pouvez également consulter notre site internet. Le planning est actualisé dès qu'une nouvelle session est programmée..





La formation LSF pour qui ?

Nos cours sont ouverts à tout public adulte.

Particulier ou Salarié....

En situation de surdit  ou non....

Que ce soit dans un cadre professionnel, pour communiquer avec une personne sourde ou tout simplement pour **apprendre, pour le plaisir**.

Les cours se d rouleront au si ge social de l'Association La Ronce.

La formation

Chaque session de formation est organis e en cours collectifs par un **formateur sourd qui s'exprime en Langue des Signes Fran aise** (LSF mais  galement oralisant).

Le nombre de stagiaires par session est limit    **6** personnes minimum et **12** personnes maximum.

Dans l' ventualit  o  le nombre d'inscrits minimum ne serait pas atteint, nous nous r servons le droit d'annuler la session **7 jours au moins** avant le d but de la formation.

Les sommes vers es seraient alors int gralement rembours es. Les ch ques seraient retourn s.

Lors de la formation sont pr vus : caf , th  et petit g teau pendant la pause.

A l'issue de la formation, une attestation de formation est fournie   chaque stagiaire indiquant les objectifs, la nature et la dur e de la formation.

Vous souhaitez vous inscrire ?

Dans le cadre d'une inscription individuelle, nous vous remercions de **compl ter la fiche d'inscription**, elle doit  tre accompagn e du r glement int gral de la formation. Les ch ques sont encaiss s le premier jour de la formation.

Pour une demande de r glement  chelonn , nous vous remercions de prendre contact au secr tariat afin d'en  changer avant de commencer la formation.

Dans le cas o  vous b n ficiez du tarif r duit : un **justificatif** vous sera demand  obligatoirement.

A r ception de la fiche d'inscription, le secr tariat vous fera parvenir un contrat de formation professionnelle en deux exemplaires. Il sera accompagn  d'une convocation, du planning de la formation, du livret d'accueil et du r glement int rieur.

Un exemplaire de votre Contrat de Formation Professionnelle devra nous  tre retourn  d ment dat  et sign  avant le d but de la formation.

Dans le cadre d'une prise en charge de votre formation par votre employeur ou un organisme, la partie « **Pour toute inscription   titre professionnelle** » de la fiche d'inscription devra  tre compl t e, tamponn e et sign e et / ou il faudra nous retourner un accord de prise en charge.

Une convention de formation professionnelle sera mise en place entre l'organisme de formation et l'organisme finan ant votre initiation.

Votre inscription ne sera effective qu'  la r ception de la convention de formation professionnelle sign e.

Nous vous ferons alors parvenir une confirmation d'inscription accompagn e d'une convocation, du planning de la formation, du livret d'accueil et du r glement int rieur.